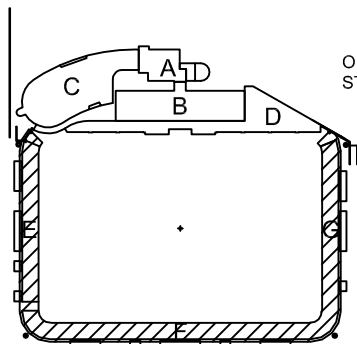


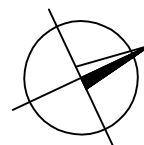
INDEX	POPIS ZMĚNY	DATUM	VYPRACOVAL

SCHÉMA:



ORIENTAČNÍ ZNAČENÍ
STAVEBNÍCH OBJEKTŮ:



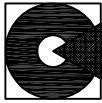
A - SO03
B - SO04
C - SO10
D - SO04
E - SO11
F - SO11
G - SO11



Souřadnicový systém: S-JTSK

Výškový systém: BpV

$\pm 0,000 = 245,720 \text{ m.n.m.}$

STAVBA:		REKONSTRUKCE A MODERNIZACE SPORTOVNÍHO AREÁLU, MĚSTSKÝ STADION V KARVINĚ – RÁJI - SO.11, SO.53			
ČÁST STAVBY:		STAVBA 2			
MÍSTO STAVBY:		KARVINÁ - RÁJ			
INVESTOR:	 Statutární město Karviná FRYŠTÁTSKÁ 72/1 733 24, KARVINÁ - FRYŠTÁT	ZÁSTUPCE INVESTORA: TOMÁŠ HANZEL, PRIMÁTOR MĚSTA			
GENERÁLNÍ PROJEKTANT:	 COPLAN Projekt s.r.o. zast. ING. KARLEM FRONTZEM JETELOVÁ 3255/9a 106 00 Praha 10 - ZÁBĚHLICE TEL: (+420) 244 463 483, (+420) 244 466 767 WWW.COPLAN.CZ, COPLAN@COPLAN.CZ	HLAVNÍ INŽENÝR PROJEKTU: ING. STANISLAV BABKA ČKAIT 0003363	RAZÍTKO, PODPIS:		
		HLAV. ARCHITEKT PROJEKTU: ING. ARCH. JAKUB RADOŇ			
PROJEKTANT ČÁSTI:	 COPLAN Projekt s.r.o. zast. ING. KARLEM FRONTZEM JETELOVÁ 3255/9a 106 00 Praha 10 - ZÁBĚHLICE TEL: (+420) 244 463 483, (+420) 244 466 767 WWW.COPLAN.CZ, COPLAN@COPLAN.CZ	ODPOVĚDNÝ PROJEKTANT: ING. MILOŠ KARPÍŠEK	RAZÍTKO, PODPIS:		
		SPOLUPRÁCE: ING. FRANTIŠEK ROUŠAR ING. LUCIE SUCHOPÁROVÁ ING. PETR MELZUCH			
ČÁST:	STAVEBNĚ - KONSTRUKČNÍ	STUPEŇ DOKUMENTACE: DPS	ČÍSLO ZAKÁZKY: 1310-032	FORMÁT: 5x A4	DATUM: 03/2014
OBJEKT:	SO.11 - TRIBUNY	INDEX ČÁSTI:	D.1.11.2		
OBSAH:				MĚŘÍTKO:	REVIZE:
PILOTY - SPECIFIKACE VČETNĚ VYZTUŽENÍ				ČÍSLO VÝKRESU: 203	

SPECIFIKACE PILOT:

MATERIÁLY: BETON C25/30-XA2
 VÝZTUŽ B500B

PILOTY S VÝPAŽNICÍ/BEZ VÝPAŽNICE:

CELKOVÝ VÝKAZ:

ø600= 700/580	ø800 = 900/780
64 ks	80 ks
442 m	580 m
Z toho výpažnice ø700:	Z toho výpažnice ø900:
373 m	438 m

CELKEM [ks]	144
CELKEM [m]	1022
CELKEM [m3]	508

Délka výpažnice stanovena orientačně. Výpažnici (větší profil) vetknout min. 1 m do marinních jílů

TABULKA PILOT:

OZNAČENÍ PILOTY	PRŮMĚR PILOTY (mm)	DÉLKA PILOTY (m)	VÝŠKOVÉ KÓTY ÚROVNÍ			DÉLKA VRTU (m)	HLUCHÉ VRTÁNÍ (m)	DÉLKA VÝPAŽNICE (m)	VÝŠKA OSAZENÍ ARMOKOŠE	PATA ARMOKOŠE	DÉLKA ARMOKOŠE	VÝZTUŽ ARMOKOŠE		POZNÁMKA
			HLAVA PILOTY	PATA PILOTY	PRACOVNÍ							SVISLÁ VÝZTUŽ	SPIRÁLA SMYKOVÁ	
SO 11 - TRIBUNY, OPĚRNÁ ZEĎ CE														
E01	900/780	10,00	241,62	231,62	242,30	10,68	0,68	7,00	243,20	232,62	10,58	14ø20	ø8/200	
E02	900/780	10,00	241,62	231,62	242,30	10,68	0,68	7,00	243,20	232,62	10,58	14ø20	ø8/200	
SO 11 - TRIBUNY, část E														
E03	900/780	7,00	241,22	234,22	242,30	8,08	1,08	6,00	242,00	235,22	6,78	10ø16	ø8/200	
E04	900/780	7,00	241,22	234,22	242,30	8,08	1,08	6,00	242,00	235,22	6,78	10ø16	ø8/200	
E05	900/780	7,00	241,22	234,22	242,30	8,08	1,08	6,00	242,00	235,22	6,78	10ø16	ø8/200	
E06	900/780	7,00	241,22	234,22	242,30	8,08	1,08	6,00	242,00	235,22	6,78	10ø16	ø8/200	
E07	900/780	7,00	241,22	234,22	242,30	8,08	1,08	6,00	242,00	235,22	6,78	10ø16	ø8/200	
E08	900/780	7,00	241,22	234,22	242,30	8,08	1,08	6,00	242,00	235,22	6,78	10ø16	ø8/200	
E09	900/780	7,00	241,22	234,22	242,30	8,08	1,08	6,00	242,00	235,22	6,78	10ø16	ø8/200	vedle čerp. jímky
E10	900/780	7,00	241,22	234,22	242,30	8,08	1,08	6,00	242,00	235,22	6,78	10ø16	ø8/200	vedle čerp. jímky
E11	900/780	7,00	241,22	234,22	242,30	8,08	1,08	6,00	242,00	235,22	6,78	10ø16	ø8/200	
E12	900/780	7,00	241,22	234,22	242,30	8,08	1,08	6,00	242,00	235,22	6,78	10ø16	ø8/200	
E13	900/780	7,00	241,22	234,22	242,30	8,08	1,08	6,00	242,00	235,22	6,78	10ø16	ø8/200	
E14	900/780	7,00	241,22	234,22	242,30	8,08	1,08	6,00	242,00	235,22	6,78	10ø16	ø8/200	

OZNAČENÍ PILOTY	PRŮMĚR PILOTY (mm)	DĚLKA PILOTY (m)	VÝŠKOVÉ KÓTY ÚROVNÍ			DĚLKA VRTU (m)	HLUCHÉ VRTÁNÍ (m)	DĚLKA VÝPAŽNICE (m)	VÝŠKA OSAZENÍ ARMOKOŠE	PATA ARMOKOŠE	DĚLKA ARMOKOŠE	VÝZTUŽ ARMOKOŠE		POZNÁMKA
			HLAVA PILOTY	PATA PILOTY	PRACOVNÍ							SVISLÁ VÝZTUŽ	SPIRÁLA SMYKOVÁ	
E15	900/780	8,00	241,32	233,32	242,30	8,98	0,98	6,00	242,10	234,32	7,78	10ø16	ø8/200	přemostění potoka
E16	900/780	8,00	241,32	233,32	242,30	8,98	0,98	6,00	242,10	234,32	7,78	10ø16	ø8/200	přemostění potoka
E17	900/780	7,00	241,22	234,22	242,30	8,08	1,08	6,00	242,00	235,22	6,78	10ø16	ø8/200	
E18	700/580	7,00	241,32	234,32	242,30	7,98	0,98	7,00	242,00	235,32	6,68	12ø16	ø8/200	
E19	700/580	8,00	241,32	233,32	242,30	8,98	0,98	7,00	242,00	234,32	7,68	12ø16	ø8/200	přemostění potoka
E20	700/580	8,00	241,32	233,32	242,30	8,98	0,98	7,00	242,00	234,32	7,68	12ø16	ø8/200	přemostění potoka
E21	700/580	7,00	241,32	234,32	242,30	7,98	0,98	7,00	242,00	235,32	6,68	12ø16	ø8/200	
E22	700/580	7,00	241,32	234,32	242,30	7,98	0,98	7,00	242,00	235,32	6,68	12ø16	ø8/200	
E23	700/580	7,00	241,32	234,32	242,30	7,98	0,98	7,00	242,00	235,32	6,68	12ø16	ø8/200	
E24	700/580	7,00	241,32	234,32	242,30	7,98	0,98	7,00	242,00	235,32	6,68	12ø16	ø8/200	
E25	700/580	8,00	241,32	233,32	242,30	8,98	0,98	7,00	242,00	234,32	7,68	12ø16	ø8/200	vedle čerp. jímky
E26	700/580	8,00	241,32	233,32	242,30	8,98	0,98	7,00	242,00	234,32	7,68	12ø16	ø8/200	vedle čerp. jímky
E27	700/580	7,00	241,32	234,32	242,30	7,98	0,98	7,00	242,00	235,32	6,68	12ø16	ø8/200	
E28	700/580	7,00	241,32	234,32	242,30	7,98	0,98	7,00	242,00	235,32	6,68	12ø16	ø8/200	
E29	700/580	7,00	241,32	234,32	242,30	7,98	0,98	7,00	242,00	235,32	6,68	12ø16	ø8/200	
E30	700/580	7,00	241,32	234,32	242,30	7,98	0,98	7,00	242,00	235,32	6,68	12ø16	ø8/200	
E31	700/580	7,00	241,32	234,32	242,30	7,98	0,98	7,00	242,00	235,32	6,68	12ø16	ø8/200	
E32	700/580	7,00	241,32	234,32	242,30	7,98	0,98	7,00	242,00	235,32	6,68	12ø16	ø8/200	
E33	700/580	7,00	241,32	234,32	242,30	7,98	0,98	7,00	242,00	235,32	6,68	12ø16	ø8/200	
SO 11 - TRIBUNY, část F														
F01	900/780	6,00	241,22	235,22	242,30	7,08	1,08	5,00	242,00	236,22	5,78	10ø16	ø8/200	
F02	900/780	6,00	241,22	235,22	242,30	7,08	1,08	5,00	242,00	236,22	5,78	10ø16	ø8/200	
F03	900/780	6,00	241,22	235,22	242,30	7,08	1,08	5,00	242,00	236,22	5,78	10ø16	ø8/200	
F04	900/780	6,00	241,22	235,22	242,30	7,08	1,08	5,00	242,00	236,22	5,78	10ø16	ø8/200	
F05	900/780	6,00	241,22	235,22	242,30	7,08	1,08	5,00	242,00	236,22	5,78	10ø16	ø8/200	
F06	900/780	6,00	241,22	235,22	242,30	7,08	1,08	5,00	242,00	236,22	5,78	10ø16	ø8/200	
F07	900/780	6,00	241,22	235,22	242,30	7,08	1,08	5,00	242,00	236,22	5,78	10ø16	ø8/200	
F08	900/780	6,00	241,22	235,22	242,30	7,08	1,08	5,00	242,00	236,22	5,78	10ø16	ø8/200	
F09	900/780	6,00	241,22	235,22	242,30	7,08	1,08	5,00	242,00	236,22	5,78	10ø16	ø8/200	
F10	900/780	6,00	241,22	235,22	242,30	7,08	1,08	5,00	242,00	236,22	5,78	10ø16	ø8/200	
F11	900/780	6,00	241,22	235,22	242,30	7,08	1,08	5,00	242,00	236,22	5,78	10ø16	ø8/200	
F12	900/780	6,00	241,22	235,22	242,30	7,08	1,08	5,00	242,00	236,22	5,78	10ø16	ø8/200	
F13	900/780	6,00	241,22	235,22	242,30	7,08	1,08	5,00	242,00	236,22	5,78	10ø16	ø8/200	
F14	900/780	6,00	241,22	235,22	242,30	7,08	1,08	5,00	242,00	236,22	5,78	10ø16	ø8/200	
F15	900/780	6,00	241,22	235,22	242,30	7,08	1,08	5,00	242,00	236,22	5,78	10ø16	ø8/200	
F16	900/780	6,00	241,22	235,22	242,30	7,08	1,08	5,00	242,00	236,22	5,78	10ø16	ø8/200	
F17	900/780	6,00	241,22	235,22	242,30	7,08	1,08	5,00	242,00	236,22	5,78	10ø16	ø8/200	

OZNAČENÍ PILOTY	PRŮMĚR PILOTY (mm)	DĚLKA PILOTY (m)	VÝŠKOVÉ KÓTY ÚROVNÍ			DĚLKA VRTU (m)	HLUCHÉ VRTÁNÍ (m)	DĚLKA VÝPAŽNICE (m)	VÝŠKA OSAZENÍ ARMOKOŠE	PATA ARMOKOŠE	DĚLKA ARMOKOŠE	VÝZTUŽ ARMOKOŠE		POZNÁMKA
			HLAVA PILOTY	PATA PILOTY	PRACOVNÍ							SVISLÁ VÝZTUŽ	SPIRÁLA SMYKOVÁ	
F18	900/780	7,00	241,22	234,22	242,30	8,08	1,08	6,00	242,00	235,22	6,78	10ø16	ø8/200	vedle čerp. jímky
F19	900/780	7,00	241,22	234,22	242,30	8,08	1,08	6,00	242,00	235,22	6,78	10ø16	ø8/200	vedle čerp. jímky
F20	900/780	6,00	241,22	235,22	242,30	7,08	1,08	5,00	242,00	236,22	5,78	10ø16	ø8/200	
F21	900/780	6,00	241,22	235,22	242,30	7,08	1,08	5,00	242,00	236,22	5,78	10ø16	ø8/200	
F22	900/780	6,00	241,22	235,22	242,30	7,08	1,08	5,00	242,00	236,22	5,78	10ø16	ø8/200	
F23	900/780	6,00	241,22	235,22	242,30	7,08	1,08	5,00	242,00	236,22	5,78	10ø16	ø8/200	
F24	900/780	6,00	241,22	235,22	242,30	7,08	1,08	5,00	242,00	236,22	5,78	10ø16	ø8/200	
F25	900/780	6,00	241,22	235,22	242,30	7,08	1,08	5,00	242,00	236,22	5,78	10ø16	ø8/200	
F26	900/780	6,00	241,22	235,22	242,30	7,08	1,08	5,00	242,00	236,22	5,78	10ø16	ø8/200	
F27	900/780	6,00	241,22	235,22	242,30	7,08	1,08	5,00	242,00	236,22	5,78	10ø16	ø8/200	
F28	900/780	6,00	241,22	235,22	242,30	7,08	1,08	5,00	242,00	236,22	5,78	10ø16	ø8/200	
F29	900/780	6,00	241,22	235,22	242,30	7,08	1,08	5,00	242,00	236,22	5,78	10ø16	ø8/200	
F30	900/780	6,00	241,22	235,22	242,30	7,08	1,08	5,00	242,00	236,22	5,78	10ø16	ø8/200	
F31	900/780	6,00	241,22	235,22	242,30	7,08	1,08	5,00	242,00	236,22	5,78	10ø16	ø8/200	
F32	900/780	6,00	241,22	235,22	242,30	7,08	1,08	5,00	242,00	236,22	5,78	10ø16	ø8/200	
F33	900/780	6,00	241,22	235,22	242,30	7,08	1,08	5,00	242,00	236,22	5,78	10ø16	ø8/200	
F34	900/780	6,00	241,22	235,22	242,30	7,08	1,08	5,00	242,00	236,22	5,78	10ø16	ø8/200	
F35	900/780	6,00	241,22	235,22	242,30	7,08	1,08	5,00	242,00	236,22	5,78	10ø16	ø8/200	
F36	700/580	7,00	241,32	234,32	242,30	7,98	0,98	5,00	242,00	235,32	6,68	12ø16	ø8/200	
F37	700/580	7,00	241,32	234,32	242,30	7,98	0,98	5,00	242,00	235,32	6,68	12ø16	ø8/200	
F38	700/580	7,00	241,32	234,32	242,30	7,98	0,98	5,00	242,00	235,32	6,68	12ø16	ø8/200	
F39	700/580	7,00	241,32	234,32	242,30	7,98	0,98	5,00	242,00	235,32	6,68	12ø16	ø8/200	
F40	700/580	7,00	241,32	234,32	242,30	7,98	0,98	5,00	242,00	235,32	6,68	12ø16	ø8/200	
F41	700/580	7,00	241,32	234,32	242,30	7,98	0,98	5,00	242,00	235,32	6,68	12ø16	ø8/200	
F42	700/580	7,00	241,32	234,32	242,30	7,98	0,98	5,00	242,00	235,32	6,68	12ø16	ø8/200	
F43	700/580	7,00	241,32	234,32	242,30	7,98	0,98	5,00	242,00	235,32	6,68	12ø16	ø8/200	
F44	700/580	7,00	241,32	234,32	242,30	7,98	0,98	5,00	242,00	235,32	6,68	12ø16	ø8/200	
F45	700/580	7,00	241,32	234,32	242,30	7,98	0,98	5,00	242,00	235,32	6,68	12ø16	ø8/200	
F46	700/580	7,00	241,32	234,32	242,30	7,98	0,98	5,00	242,00	235,32	6,68	12ø16	ø8/200	
F47	700/580	7,00	241,32	234,32	242,30	7,98	0,98	5,00	242,00	235,32	6,68	12ø16	ø8/200	
F48	700/580	7,00	241,32	234,32	242,30	7,98	0,98	5,00	242,00	235,32	6,68	12ø16	ø8/200	
F49	700/580	7,00	241,32	234,32	242,30	7,98	0,98	5,00	242,00	235,32	6,68	12ø16	ø8/200	
F50	700/580	8,50	241,32	232,82	242,30	9,48	0,98	6,00	242,00	234,32	7,68	12ø16	ø8/200	vedle čerp. jímky
F51	700/580	8,50	241,32	232,82	242,30	9,48	0,98	6,00	242,00	234,32	7,68	12ø16	ø8/200	vedle čerp. jímky
F52	700/580	7,00	241,32	234,32	242,30	7,98	0,98	6,00	242,00	235,32	6,68	12ø16	ø8/200	
F53	700/580	7,00	241,32	234,32	242,30	7,98	0,98	6,00	242,00	235,32	6,68	12ø16	ø8/200	
F54	700/580	7,00	241,32	234,32	242,30	7,98	0,98	6,00	242,00	235,32	6,68	12ø16	ø8/200	
F55	700/580	7,00	241,32	234,32	242,30	7,98	0,98	6,00	242,00	235,32	6,68	12ø16	ø8/200	

OZNAČENÍ PILOTY	PRŮMĚR PILOTY (mm)	DĚLKA PILOTY (m)	VÝŠKOVÉ KÓTY ÚROVNÍ			DĚLKA VRTU (m)	HLUCHÉ VRTÁNÍ (m)	DĚLKA VÝPAŽNICE (m)	VÝŠKA OSAZENÍ ARMOKOŠE	PATA ARMOKOŠE	DĚLKA ARMOKOŠE	VÝZTUŽ ARMOKOŠE		POZNÁMKA
			HLAVA PILOTY	PATA PILOTY	PRACOVNÍ							SVISLÁ VÝZTUŽ	SPIRÁLA SMYKOVÁ	
F56	700/580	7,00	241,32	234,32	242,30	7,98	0,98	6,00	242,00	235,32	6,68	12Ø16	Ø8/200	
F57	700/580	7,00	241,32	234,32	242,30	7,98	0,98	6,00	242,00	235,32	6,68	12Ø16	Ø8/200	
F58	700/580	7,00	241,32	234,32	242,30	7,98	0,98	6,00	242,00	235,32	6,68	12Ø16	Ø8/200	
F59	700/580	7,00	241,32	234,32	242,30	7,98	0,98	6,00	242,00	235,32	6,68	12Ø16	Ø8/200	
F60	700/580	7,00	241,32	234,32	242,30	7,98	0,98	6,00	242,00	235,32	6,68	12Ø16	Ø8/200	
F61	700/580	7,00	241,32	234,32	242,30	7,98	0,98	6,00	242,00	235,32	6,68	12Ø16	Ø8/200	
F62	700/580	7,00	241,32	234,32	242,30	7,98	0,98	6,00	242,00	235,32	6,68	12Ø16	Ø8/200	
F63	700/580	7,00	241,32	234,32	242,30	7,98	0,98	6,00	242,00	235,32	6,68	12Ø16	Ø8/200	
F64	700/580	7,00	241,32	234,32	242,30	7,98	0,98	6,00	242,00	235,32	6,68	12Ø16	Ø8/200	
F65	700/580	7,00	241,32	234,32	242,30	7,98	0,98	6,00	242,00	235,32	6,68	12Ø16	Ø8/200	
F66	700/580	7,00	241,32	234,32	242,30	7,98	0,98	6,00	242,00	235,32	6,68	12Ø16	Ø8/200	
SO 11 - TRIBUNY, část G														
G01	700/580	6,00	241,32	235,32	242,30	6,98	0,98	5,00	242,00	236,32	5,68	12Ø16	Ø8/200	
G02	700/580	6,00	241,32	235,32	242,30	6,98	0,98	5,00	242,00	236,32	5,68	12Ø16	Ø8/200	
G03	700/580	6,00	241,32	235,32	242,30	6,98	0,98	5,00	242,00	236,32	5,68	12Ø16	Ø8/200	
G04	700/580	6,00	241,32	235,32	242,30	6,98	0,98	5,00	242,00	236,32	5,68	12Ø16	Ø8/200	
G05	700/580	6,00	241,32	235,32	242,30	6,98	0,98	5,00	242,00	236,32	5,68	12Ø16	Ø8/200	
G06	700/580	6,00	241,32	235,32	242,30	6,98	0,98	5,00	242,00	236,32	5,68	12Ø16	Ø8/200	
G07	700/580	7,00	241,32	234,32	242,30	7,98	0,98	6,00	242,00	235,32	6,68	12Ø16	Ø8/200	vedle čerp. jímky
G08	700/580	7,00	241,32	234,32	242,30	7,98	0,98	6,00	242,00	235,32	6,68	12Ø16	Ø8/200	vedle čerp. jímky
G09	700/580	6,00	241,32	235,32	242,30	6,98	0,98	5,00	242,00	236,32	5,68	12Ø16	Ø8/200	
G10	700/580	6,00	241,32	235,32	242,30	6,98	0,98	5,00	242,00	236,32	5,68	12Ø16	Ø8/200	
G11	700/580	6,00	241,32	235,32	242,30	6,98	0,98	5,00	242,00	236,32	5,68	12Ø16	Ø8/200	
G12	700/580	6,00	241,32	235,32	242,30	6,98	0,98	5,00	242,00	236,32	5,68	12Ø16	Ø8/200	
G13	700/580	7,00	241,32	234,32	242,30	7,98	0,98	6,00	242,00	235,32	6,68	12Ø16	Ø8/200	přemostění potoka
G14	700/580	7,00	241,32	234,32	242,30	7,98	0,98	6,00	242,00	235,32	6,68	12Ø16	Ø8/200	přemostění potoka
G15	700/580	6,00	241,32	235,32	242,30	6,98	0,98	5,00	242,00	236,32	5,68	12Ø16	Ø8/200	
G16	700/580	6,00	241,32	235,32	242,30	6,98	0,98	5,00	242,00	236,32	5,68	12Ø16	Ø8/200	
G17	900/780	7,00	241,22	234,22	242,30	8,08	1,08	5,00	242,00	235,22	6,78	10Ø16	Ø8/200	
G18	900/780	7,00	241,22	234,22	242,30	8,08	1,08	5,00	242,00	235,22	6,78	10Ø16	Ø8/200	
G19	900/780	8,00	241,32	233,32	242,30	8,98	0,98	6,00	242,00	234,32	7,68	10Ø16	Ø8/200	přemostění potoka
G20	900/780	8,00	241,32	233,32	242,30	8,98	0,98	6,00	242,00	234,32	7,68	10Ø16	Ø8/200	přemostění potoka
G21	900/780	7,00	241,22	234,22	242,30	8,08	1,08	5,00	242,00	235,22	6,78	10Ø16	Ø8/200	
G22	900/780	7,00	241,22	234,22	242,30	8,08	1,08	5,00	242,00	235,22	6,78	10Ø16	Ø8/200	
G23	900/780	7,00	241,22	234,22	242,30	8,08	1,08	5,00	242,00	235,22	6,78	10Ø16	Ø8/200	
G24	900/780	7,00	241,22	234,22	242,30	8,08	1,08	5,00	242,00	235,22	6,78	10Ø16	Ø8/200	
G25	900/780	7,00	241,22	234,22	242,30	8,08	1,08	5,00	242,00	235,22	6,78	10Ø16	Ø8/200	

OZNAČENÍ PILOTY	PRŮMĚR PILOTY (mm)	DĚLKA PILOTY (m)	VÝŠKOVÉ KÓTY ÚROVNÍ			DĚLKA VRTU (m)	HLUCHÉ VRTÁNÍ (m)	DĚLKA VÝPAŽNICE (m)	VÝŠKA OSAZENÍ ARMOKOŠE	PATA ARMOKOŠE	DĚLKA ARMOKOŠE	VÝZTUŽ ARMOKOŠE		POZNÁMKA
			HLAVA PILOTY	PATA PILOTY	PRACOVNÍ							SVISLÁ VÝZTUŽ	SPIRÁLA SMYKOVÁ	
G26	900/780	7,00	241,22	234,22	242,30	8,08	1,08	5,00	242,00	235,22	6,78	10ø16	ø8/200	
G27	900/780	7,00	241,22	234,22	242,30	8,08	1,08	5,00	242,00	235,22	6,78	10ø16	ø8/200	
G28	900/780	7,00	241,22	234,22	242,30	8,08	1,08	5,00	242,00	235,22	6,78	10ø16	ø8/200	
G29	900/780	7,00	241,22	234,22	242,30	8,08	1,08	5,00	242,00	235,22	6,78	10ø16	ø8/200	
G30	900/780	7,00	241,22	234,22	242,30	8,08	1,08	5,00	242,00	235,22	6,78	10ø16	ø8/200	
G31	900/780	7,00	241,22	234,22	242,30	8,08	1,08	5,00	242,00	235,22	6,78	10ø16	ø8/200	
G32	900/780	7,00	241,22	234,22	242,30	8,08	1,08	5,00	242,00	235,22	6,78	10ø16	ø8/200	
G33	900/780	7,00	241,22	234,22	242,30	8,08	1,08	5,00	242,00	235,22	6,78	10ø16	ø8/200	
G34	700/580	6,00	241,32	235,32	242,30	6,98	0,98	5,00	242,00	236,32	5,68	12ø16	ø8/200	
SO 11 - TRIBUNY, OPĚRNÁ ZEĎ DG:														
G35	900/780	8,00	241,52	233,52	242,30	8,78	0,78	6,00	242,92	234,52	8,40	14ø16	ø8/200	
G36	900/780	8,00	241,52	233,52	242,30	8,78	0,78	6,00	242,92	234,52	8,40	14ø16	ø8/200	
G37	900/780	8,00	241,52	233,52	242,30	8,78	0,78	6,00	242,92	234,52	8,40	14ø16	ø8/200	
SO 11 - TRIBUNY, POD ZÁKLADY STOŽÁRŮ - ROHY E-F, F-G:														
Sef1	900/780	12,00	241,02	229,02	242,30	13,28	1,28	7,00	242,02	230,02	12,00	14ø20	ø8/200	
Sef2	900/780	12,00	241,02	229,02	242,30	13,28	1,28	7,00	242,02	230,02	12,00	14ø20	ø8/200	
Sef3	900/780	12,00	241,02	229,02	242,30	13,28	1,28	7,00	242,02	230,02	12,00	14ø20	ø8/200	
Sef4	900/780	12,00	241,02	229,02	242,30	13,28	1,28	7,00	242,02	230,02	12,00	14ø20	ø8/200	
Sfg1	900/780	12,00	241,02	229,02	242,30	13,28	1,28	6,00	242,02	230,02	12,00	14ø20	ø8/200	
Sfg2	900/780	12,00	241,02	229,02	242,30	13,28	1,28	6,00	242,02	230,02	12,00	14ø20	ø8/200	
Sfg3	900/780	12,00	241,02	229,02	242,30	13,28	1,28	6,00	242,02	230,02	12,00	14ø20	ø8/200	
Sfg4	900/780	12,00	241,02	229,02	242,30	13,28	1,28	6,00	242,02	230,02	12,00	14ø20	ø8/200	

Poznámka: Délka výpažnice stanovena orientačně. Výpažnici (větší profil) vetknout min. 1 m do marinních jílů.